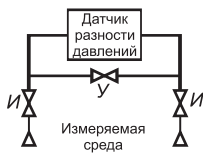


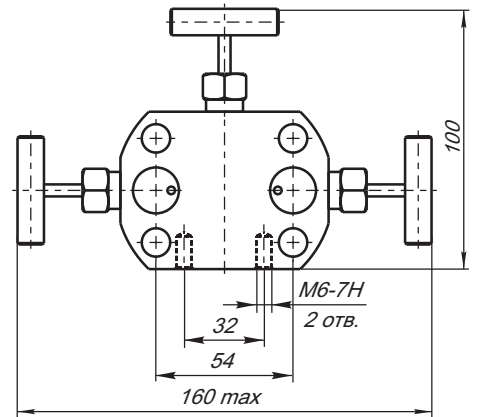
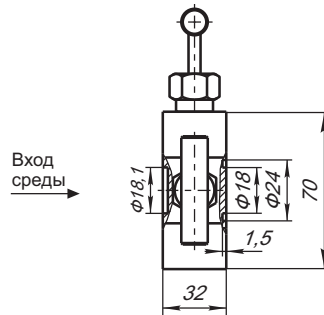
КЛАПАННЫЕ БЛОКИ ВКС

БЛОКИ С ФЛАНЦЕВЫМ И РЕЗЬБОВЫМ ПОДКЛЮЧЕНИЕМ СРЕДЫ
С МЕЖЦЕНТРОВЫМ РАССТОЯНИЕМ 54 ММ

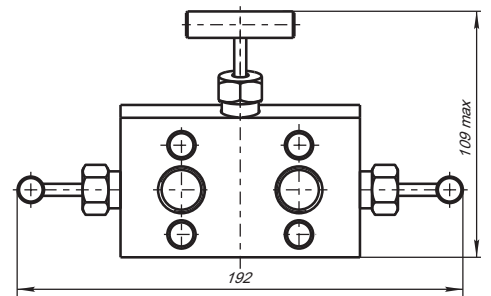
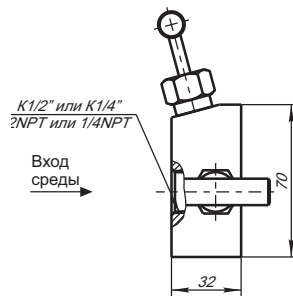
Гидравлическая схема тип 0:
БЕЗ ДРЕНАЖА И БЕЗ ВОЗМОЖНОСТИ
ПОДКЛЮЧЕНИЯ МЕТРОЛОГИЧЕСКОГО ОБО-
РУДОВАНИЯ



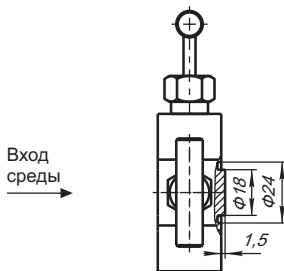
И - изолирующий вентиль;
У - уравнивающий вентиль



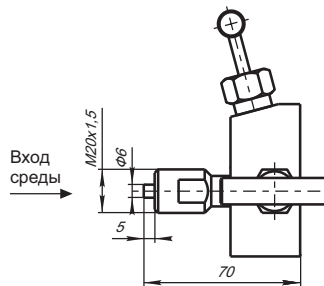
Трехвентильный клапанный блок ВКС30



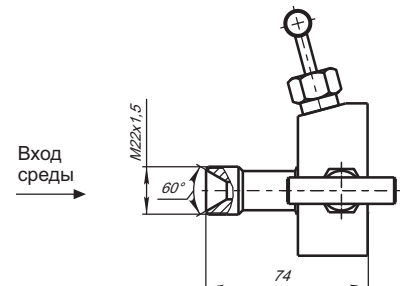
Трехвентильный клапанный блок ВКС30 P1



Трехвентильный клапанный блок ВКС30 P1 F

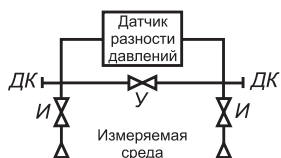


Трехвентильный клапанный блок ВКС30 P5

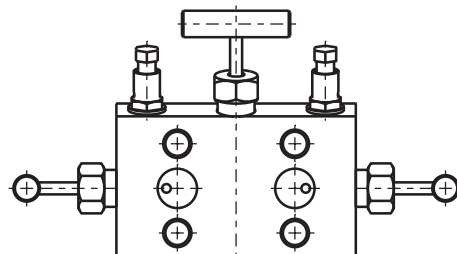
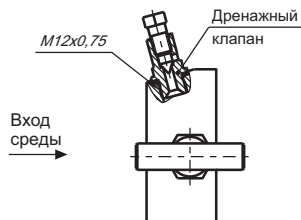


Трехвентильный клапанный блок ВКС30 P6

Гидравлическая схема тип 2:
Дренажные клапаны
после изолирующего вентиля

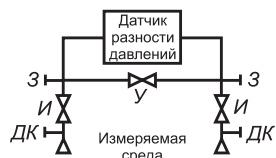


И - изолирующий вентиль;
У - уравнильный вентиль;
ДК - дренажный клапан

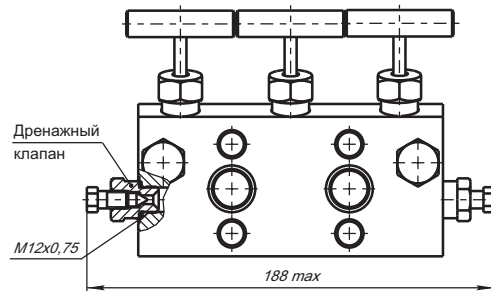
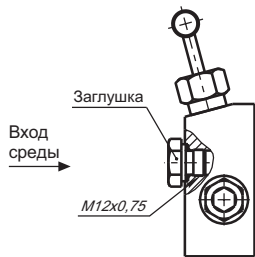


Трехвентильный клапанный блок VKC32

Гидравлическая схема тип 3:
Дренажные клапаны
до изолирующего вентиля
и отверстия M12x0,75
в теле блока для подключения
метрологического
оборудования
после изолирующего вентиля

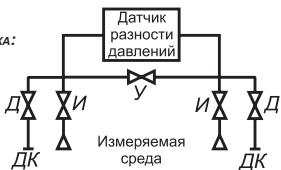


И - изолирующий вентиль;
У - уравнильный вентиль;
З - заглушка;
ДК - дренажный клапан

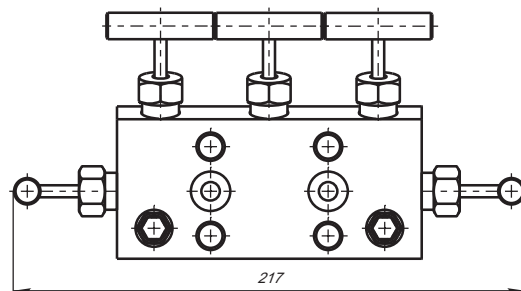
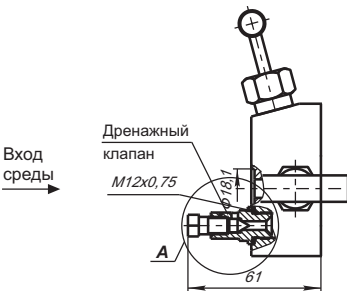


Трехвентильный клапанный блок VKC33 P1

**Гидравлическая схема тип 2 для
пятивентильного клапанного блока:**
Дренажные клапаны
после изолирующего вентиля



И - изолирующий вентиль;
У - уравнильный вентиль;
Д - дренажный вентиль;
ДК - дренажный клапан



Пятивентильный клапанный блок VKC52 P1

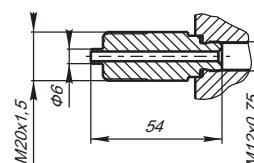
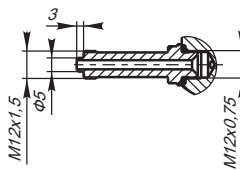
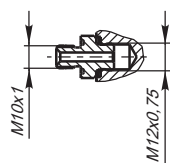
Вариант А:
Подключение метрологического
оборудования через переходник /
заглушку

Подключение метрологического оборудования через переходник
для контроля до 2,5МПа (код 2-01)

Заглушка
для контроля до 40МПа (код 2-02)

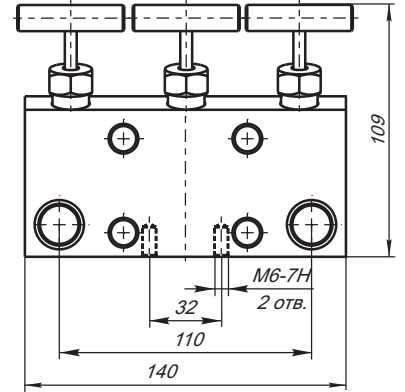
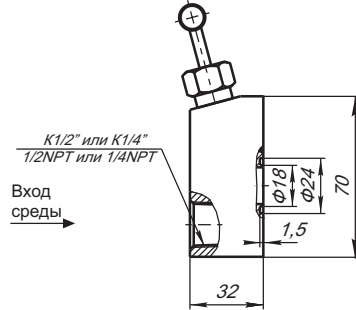
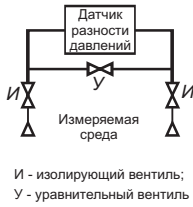
Переходник
(код 2-03)

Переходник
(код 2-04)

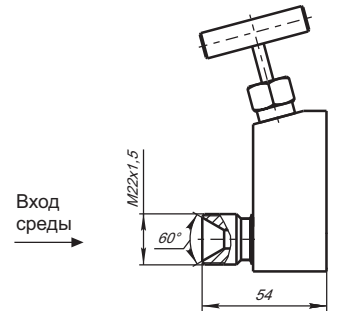
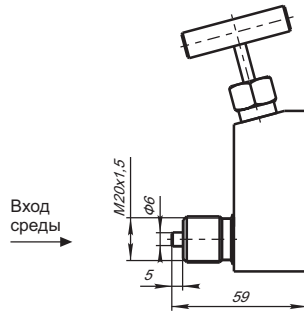
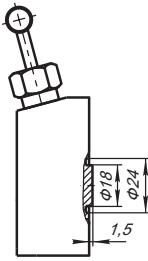


**БЛОКИ С РЕЗЬБОВЫМ ПОДКЛЮЧЕНИЕМ СРЕДЫ
С МЕЖЦЕНТРОВЫМ РАССТОЯНИЕМ 110 ММ**

Гидравлическая схема тип 0:
БЕЗ ДРЕНАЖА И БЕЗ ВОЗМОЖНОСТИ
ПОДКЛЮЧЕНИЯ МЕТРОЛОГИЧЕСКОГО
ОБОРУДОВАНИЯ



Трехвентильный клапанный блок ВКС30 P10

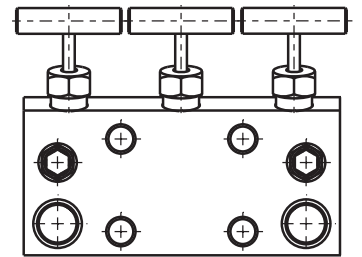
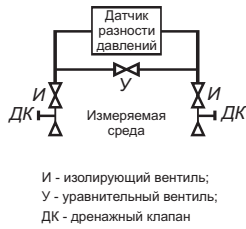


Трехвентильный клапанный блок ВКС30 P10 F

Трехвентильный клапанный блок ВКС30 P14

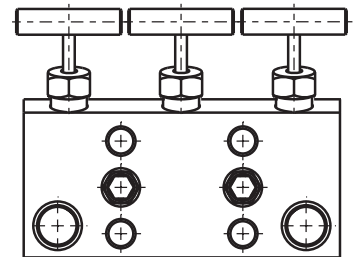
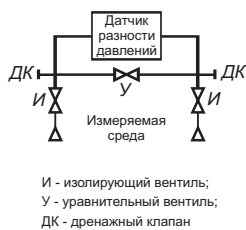
Трехвентильный клапанный блок ВКС30 P15

Гидравлическая схема тип 1:
Дренажные клапаны до изолирующего
вентиля



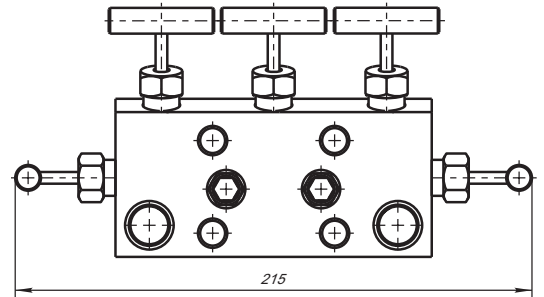
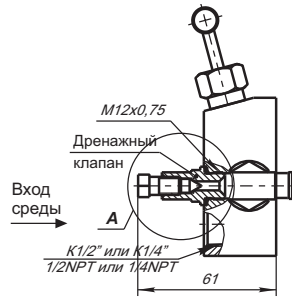
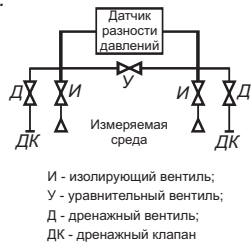
Трехвентильный клапанный блок ВКС31 P10

Гидравлическая схема тип 2:
Дренажные клапаны после
изолирующего вентиля



Трехвентильный клапанный блок ВКС31 P10

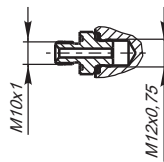
Гидравлическая схема тип 2 для пятивентильного клапанного блока:
Дренажные клапаны
после изолирующего вентиля



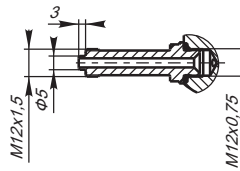
Пятивентильный клапанный блок VKC52 P10

Вариант А:
подключение метрологического
оборудования через переходник /
заглушку

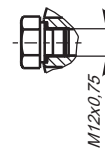
Подключение метрологического оборудования через переходник
для контроля до 2,5МПа (код 2-01)



для контроля до 40МПа (код 2-02)



Заглушка
(код 2-03)



Переходник
(код 2-04)

